

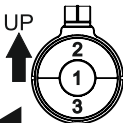
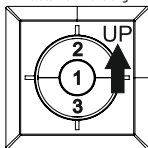


EASYKEY

**BEZPRZEWODOWY WŁĄCZNIK
RADIOWY**
wireless remote switch
Funkschalter

v.1.2

NUMERACJA PRZYCIŚKÓW
button numbering
tastenummerierung



**MADE IN
POLAND**



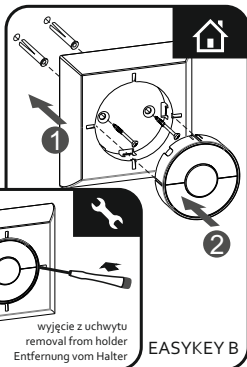
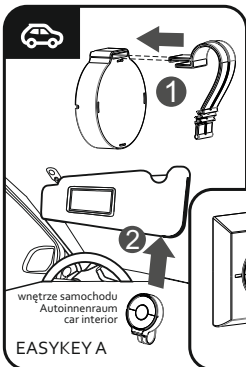
DANE TECHNICZNE I UŻYTKOWE technical data / Technische Daten	
element systemu / part of system / Systemelement	DTM433MHz
częstotliwość / frequency / Frequenz	433MHz
bateria / battery / Batterie	1xCR2430
maksymalny zasięg / max. range / max. Reichweite	150m
skuteczna moc promieniowania / EIRP / EIRP	<10mW
system zmiennokodowy / dynamic code / Wechselcode	64-bit KeeLoq®

WYMIANA BATERII / battery replacement / Batteriewechsel

Wymontować płytkę elektroniki z obudowy odginając zatrzaski w obudowie i naciskając przyciski 2 i 3. Wysunąć baterię z koszyka. Przy wymianie zwrócić uwagę na polaryzację baterii! / Remove the electronics board from the housing by flexing the latches in the housing and pressing the buttons 2 and 3. Slide the battery out of the basket. When replacing pay attention to the polarity of the battery! / Entfernen Sie die Elektronikplatine aus dem Gehäuse, indem Sie die Verriegelungen im Gehäuse verbiegen und die Tasten 2 und 3 drücken. Ziehen Sie die Batterie aus dem Korb heraus. Achten Sie beim Austausch der Batterie auf die Polarität!



DTM System niniejszym oświadcza, że pilot radiowy jest zgodny z dyrektywą 2014/53/UE. Pełny tekst deklaracji zgodności UE jest dostępny pod adresem internetowym. DTM System hereby declares that the radio transmitter complies with Directive 2014/53/EU. The full text of the EU declaration of conformity is available at the Internet address. Das DTM-System erklärt hiermit, dass die Funkhandsender der Richtlinie 2014/53/EU konform ist. Der Volltext der EU-Konformitätserklärung ist unter unser Website zugänglich. www.dtm.pl



Prawidłowa utylizacja urządzenia daje możliwość zachowania naturalnych zasobów Ziemi na dłużej i zapobiega degradacji środowiska naturalnego. Das Symbol der durchgestrichenen Mülltonne bedeutet, dass der Endverbraucher das so gekennzeichnete Produkt getrennt vom allgemeinen Hausmüll entsorgen soll. Zweck der Kennzeichnung mit dem Symbol ist, die Beseitigung von Elektro- und Elektronik-Altgeräten als unsortierbaren Abfall möglichst gering zu halten, so dass Belastungen für Umwelt und Gesundheit vermieden werden und Entsorgungsprobleme gar nicht erst entstehen. Ne pas jeter les déchets d'équipement électrique ou électronique sur la voie publique. Le recyclage correcte des déchets d'équipement électrique ou électronique permet de protéger l'environnement. Dit symbool (doorgekruiste vuilnisbak) betekent dat de eindgebruiker apart van de het huishoudelijk afval, voor de verwijdering van dit product dient te zorgen. Het doel van de identificatie met het betreffende symbool is de verwijdering van elektrische en elektronische huishoudelijke apparaten als "onsorteerbaar afval" tot een minimum te beperken, zodat belasting op het milieu en de gezondheid kan worden vermeden. The intention of the WEEE Directive (Directive 2002/96/EC on waste electrical and electronic equipment) is to reduce the amount of hazardous substances in waste. The underlying purpose is to promote the avoidance, recovery and risk-free disposal of waste.