

Bezdotykowy Czujnik Aktywacyjny ClearWave

CE 0678



Instrukcja Montażu

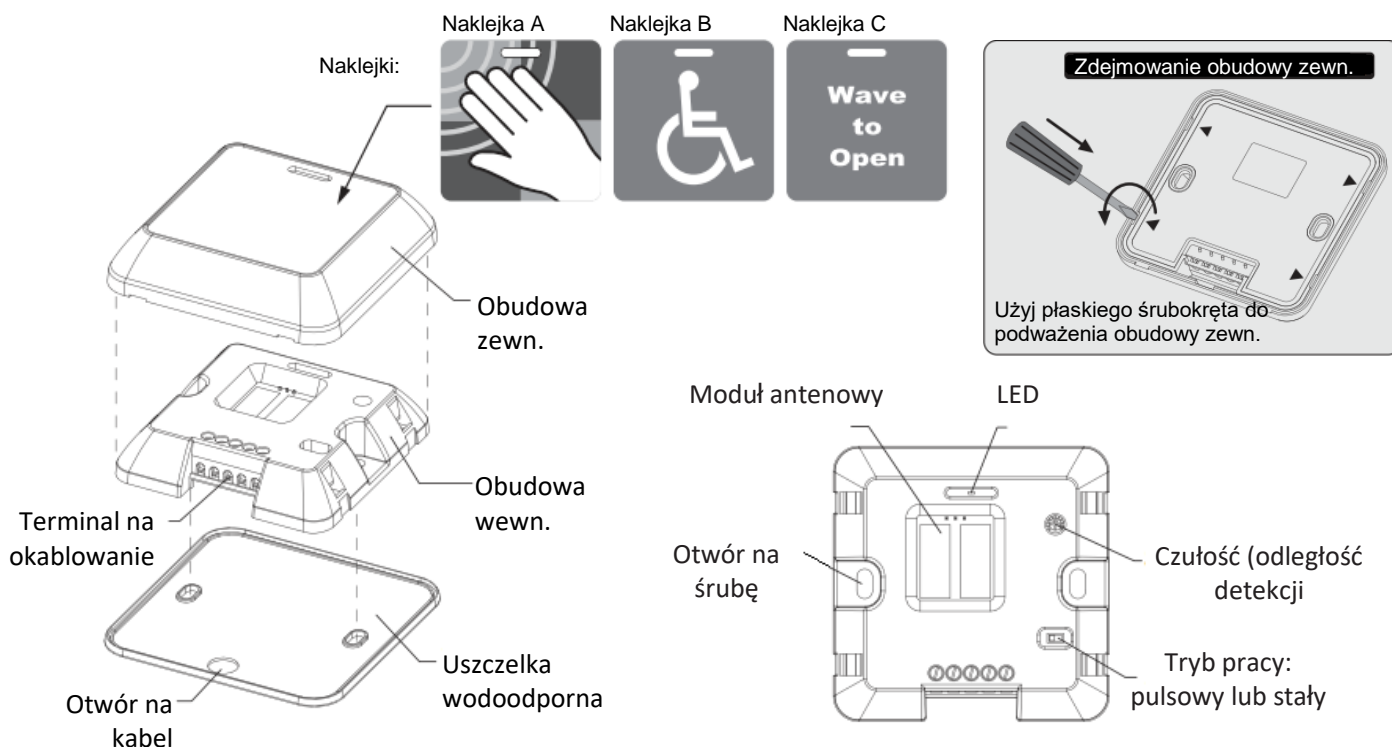
ClearWave to bardzo czuły, wysokowydajny produkt, który służy do sterowania urządzeniami do otwierania i zamykania drzwi automatycznych poprzez wykrywanie ruchu ludzi lub/i przedmiotów. Aby bezpiecznie i dokładnie korzystać z produktu, przeczytaj uważnie niniejszą instrukcję obsługi.

1. Dane Techniczne

Technologia:	Detekcja Ruchu	Zasilanie:	DC 12-30V, AC 12-24V
Moduł antenowy:	24.125GHz	Pobór mocy:	< 1.4W
Wymiary:	85.9 x 85.9 x 20 mm (W x L x D)	Wyjście:	Przełącznik (1A/24VDC)
Zasięg detekcji:	10-40cm ±3-5cm	Czas zwarcia wyjścia:	1.2s (w trybie pulsowym)
Tryb Detekcji:	Ruch	Temperatura/Wilgotn. pracy:	-20°C do +60°C/0-90%
Szybkość obiektu:	Min. ±3cm/s, Maks. ±1.5m/s	Klasa ochrony IP:	55

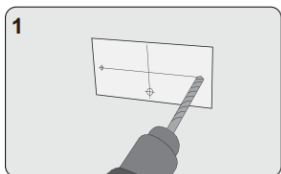
! Specyfikacja produktu może ulec zmianie bez wcześniejszego uprzedzenia

2. Informacje ogólne

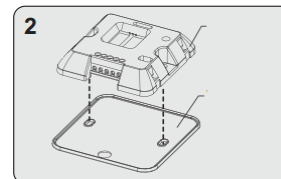


3. Instalacja

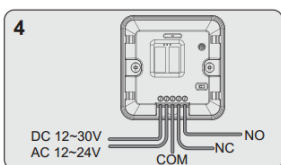
1. Nakleić szablon oraz nawiercić otwory



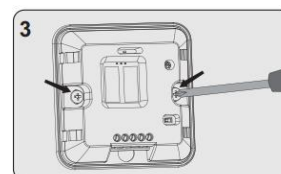
2. Pod wewnętrzną obudowę umieścić wodoodporną uszczelkę



3. Podłączyć okablowanie zasilania oraz przełącznika



4. Przymocować do powierzchni śrubami



UWAGA

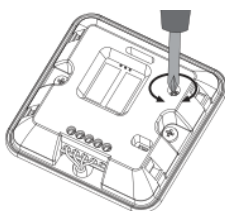
Nie podawać zasilania podczas prac inżynierskich / podczas instalacji!

Nie należy demontować ani modyfikować urządzenia, ponieważ może to spowodować pożar lub porażenie prądem!

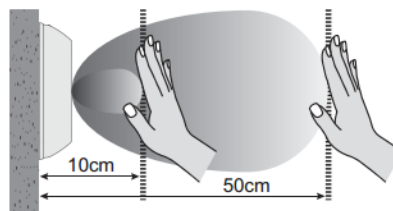
4. Ustawianie czułości

Czułość można regulować, ustawiając na potencjometrze na korpusie czujnika

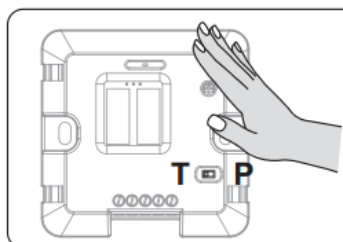
Min. 10cm
Max. 50cm



5. Dystans detekcji

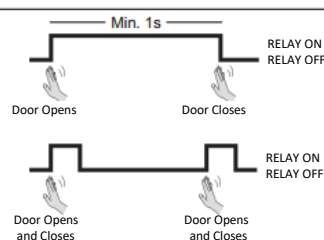


6. Tryb pulsowy (P=Puls) oraz stały (T=Toggle)

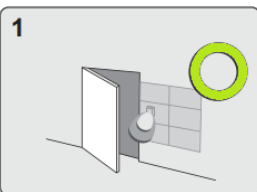


Tryb Stały: W tym trybie przełączenia detekcja aktywuje przełącznik, a druga detekcja dezaktywuje go ponownie. W zastosowaniach drzwiowych drzwi pozostają otwarte po pierwszej aktywacji.

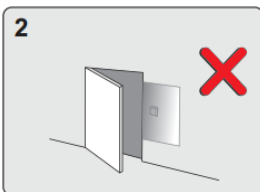
Tryb pulsowy: zalecany do automatycznych drzwi. W trybie pulsowym wykrycie aktywuje przełącznik na krótki okres czasu (w zależności od czasu trwania ruchu przed czujnikiem).



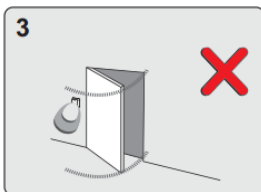
8. Informacje o montażu



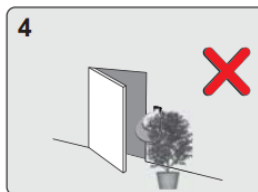
Czujnik można umieścić za płytkami, drewnem, tynkiem, tworzywem i szkłem



Nie umieszczaj czujnika za metalowymi płytami/powierzchniami



Nie umieszczaj czujnika w strefie ruchu otwarcia drzwi.



Unikaj przesuwania obiektów przed czujnikiem